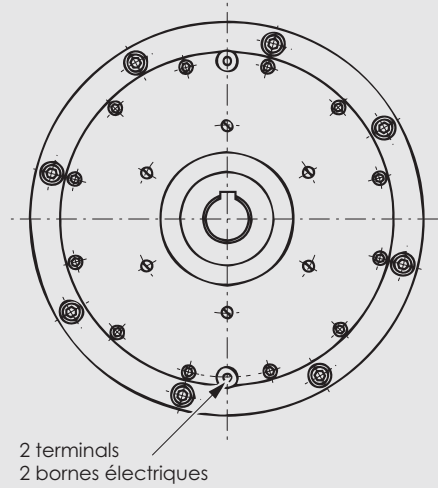
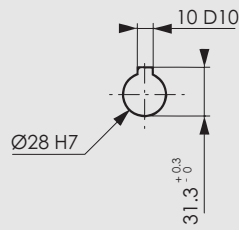
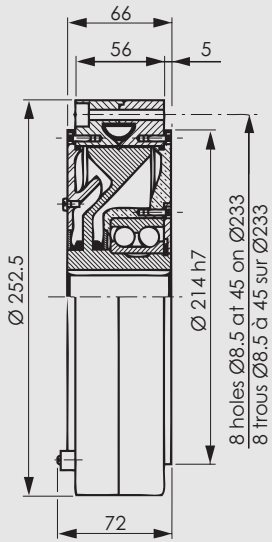


FAT 1200



DIMENSIONS - Size 1200  
DIMENSIONS - Taille 1200



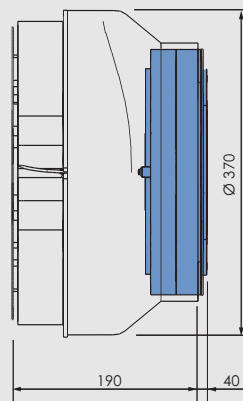
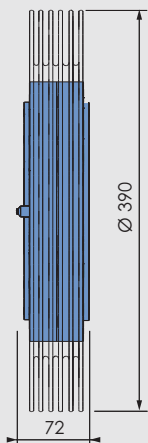
FRAT



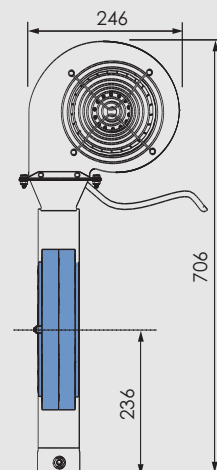
FVAT



FVRAT



Fan supply : 24V DC  
Ventilateur : 24 V CC



Fan supply : 220V AC, except (5)  
Ventilateur : 220 V Alt., sauf (5)

All data subject to change without notice  
Données susceptibles d'être modifiées sans préavis



TECHNICAL DATA - Size 1200  
DONNEES TECHNIQUES - Taille 1200

Features / Caractéristiques

Technical Features	Données techniques			
Rated torque	Couple nominal	Nm	<b>120</b>	lb.ft <b>90</b>
Rated current	Courant nominal	A	<b>1.10</b>	Amp <b>1.10</b>
Residual torque	Couple résiduel	Nm	<b>1.2</b>	lb.ft <b>0.9</b>
Residual torque RR (1)	Couple résiduel RR (1)	Nm	<b>2.4</b>	lb.ft <b>1.8</b>
Coil resistance (2)	Impédance de la bobine (2)	Ω	<b>12.5</b>	
Rotor inertia	Inertie du rotor	kg.m <sup>2</sup>	<b>26.5 .10<sup>-3</sup></b>	
Min rotation speed (3)	Vitesse de rotation min (3)	mn <sup>-1</sup> rpm	<b>40</b>	
Max rotation speed (3)	Vitesse de rotation max (3)	mn <sup>-1</sup> rpm	<b>2000</b>	
Rated Outside body Temp. (4)	Temp. ext. nominale du corps (4)	°C	<b>100</b>	
Ultimate Outside body Temp.	Limite max. de Temp. ext. du corps	°C	<b>120</b>	

(1) remnant rotor version

(2) at 20°C (varies with the coil temperature)

(3) except RR versions. Any further request, please consult your supplier

(4) max for rated life

(1) version rotor rémanent

(2) à 20°C (variable en fonction de la température de bobine)

(3) sauf versions RR. Pour toute autre valeur souhaitée, consultez votre revendeur

(4) limite max pour une durée de vie nominale

Full range / Gamme complète

	Power Puissance W	Weight Masse kg / lb	Ordering Code Code de commande
FAT 1200	<b>300</b>	17.2 / 37.8	ME317400-00
FRAT 1200	<b>550</b>	25.0 / 55.0	ME322600-00
FVAT 1200	<b>1400</b>	28.0 / 61.6	ME317400-00 + ME129187-00
FVRAT 1200	<b>2000</b>	30.5 / 67.1	ME322600-00 + ME338800-00 (5)

(5) US version : ME322600BK (110 V AC)

(5) Version US : ME 322600BK (110 V AC)

Typical torque vs. current / Courbe caractéristique courant - couple

